



deltaHuus
Begleitetes Wohnen

deltaHuus
Ein Zuhause mit Lebenshilfe
www.deltahuus.de

«ZUSAMMEN WACHSEN»

JAHRESBERICHT 2022



WIR UND DIE SONNENBLUME ...

An unserem Teamanlass im August sind wir mit unseren Bikes im Gebiet «Hostris» an einem wunderschönen Sonnenblumenfeld vorbeigekommen. Da konnten wir als deltaHuus-Team nicht einfach vorbeifahren. Zu sehr waren wir von dieser prachtvollen Schönheit beeindruckt!

Die Sonnenblume steht sinnbildlich für unsere Arbeit im deltaHuus. Was braucht die Sonnenblume, um kraftvoll und ertragreich heranzuwachsen? Sie braucht sehr viel Licht und Sonnenschein, nährstoffreichen Boden mit einer guten Wasserversorgung.

Für das Mitarbeiterteam ist es ein grosses Ziel, für unsere Bewohnenden solche Voraussetzungen zu schaffen. So versuchen sie in der täglichen Zusammenarbeit Licht und Sonnenschein in ihre oftmals schwierigen Lebenssituationen zu bringen. Eine sorgfältige Tagesstruktur soll den Boden bilden

für ein aufbauendes und zukunftsgerichtetes Leben.

Die Sonnenblume hat eine besondere Eigenschaft; Damit sie täglich optimal mit Wärme versorgt wird, richtet sie ihre Blüten im Tagesverlauf nach dem Stand der Sonne aus. Im Vergleich zur Sonnenblume sind unsere Bewohnenden vielfach sehr dankbar, wenn das Team ihnen Wege und Möglichkeiten aufzeigen kann, um auch in schwierigen Lebenssituationen Lichtblicke zu finden.

Sonnenblumen wachsen am besten und ertragreichsten gemeinsam auf einem Feld. Als einzelne Pflanze im Alleinstand wird es für sie meistens schwierig. Dies ist auch für unser Mitarbeiterteam so; nur als zusammengewachsenes Team können wir unsere Arbeit auf allen Ebenen für unsere Bewohnenden erfolgreich bewerkstelligen.

Damit das Miteinander von Leben und Arbeiten im deltaHuus im vergangenen Jahr möglich wurde, haben Sie unsere Arbeit auf vielfältige Art mitgetragen und unterstützt – dafür danken wir Ihnen ganz herzlich.

Ich wünsche Ihnen viele schöne Begegnungen mit Sonnenblumen und staunen Sie dabei, was Gott uns Wunderbares geschaffen hat!

Erwin Meier
Präsident



«Gemeinsame Erlebnisse bringen uns zum Strahlen.»

Erwin Meier, Präsident

RAUM SCHAFFEN

Einen grossen Schwerpunkt hatte die zweckmässige Umgestaltung der Werk- und Lagerräume für die Tagesstruktur der Dienstleistungen und der deltaLädeli-Produkte. Dazu gehörte der Bau eines mobilen Messestandes, um diese attraktiv auszustellen. Wir haben weitere interessante Geschenke aus Holz-«Upcycling» entwickelt, um sinnvolle und abwechslungsreiche Arbeit zu bieten. Die vermehrten Bestellungen von Weihnachts- und Firmengeschenken, wie auch die realisierten Geschenkartikel «Ideen mit Herz» kamen bei den Lädeli-Kunden so gut an, dass wir den Umsatz mehr als verdoppeln konnten. **Herzlichen Dank!**

«Ich freue mich, mit unseren Bewohnenden nachhaltige und förderliche Produkte zu entwickeln, an denen sie ihre Kompetenzen erweitern können und diese auch Absatz finden. Dadurch verleihen wir ihnen Wertschätzung»

Martin Meier, Arbeitsagoge





*FÜR MICH IST ES WICHTIG EINE
ABWECHSLUNGSREICHE UND
SINNVOLLE TAGESSTRUKTUR ZU
HABEN. IN EXTERNEN GARTEN- UND
RÄUMUNGS-AUFTRÄGEN ERFAHRE
ICH VON DEN MANCHMAL NICHT
NUR EINFACHEN LEBENSSITUATIONEN
UNSERER KUNDEN.*

Bewohner

*DIE DELTAHUUS-ZEIT ZEIGTE SICH IN
EINER SCHWIERIGEN PHASE MEINES
LEBENS ALS WERTVOLL, UM ERFAH-
RUNGEN ZU MACHEN. ICH LERNTÉ,
MICH BESSER EINZUSCHÄTZEN UND
MEINE GRENZEN ZU SPÜREN. ICH BIN
DANKBAR FÜR DIE LIEBEVOLLE UND
GEDULDIGE BEGLEITUNG.*

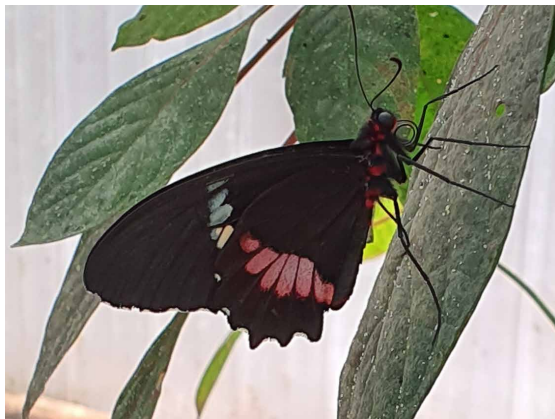
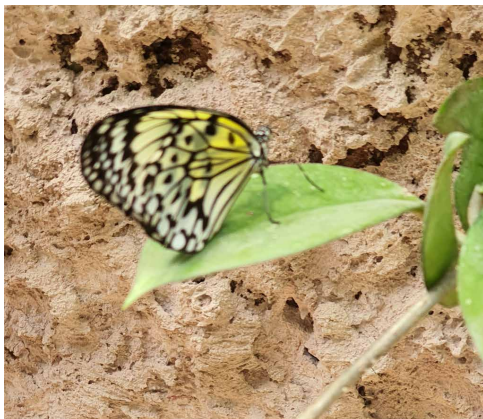
S. R., Tagesstruktur-Teilnehmer

« ICH FINDE, DASS ICH MICH POSITIV
DURCH DAS NEUE UMFELD UND DIE
VIELSEITIGEN AUFGABEN ENTWICKELT
HABE. DIE GESPRÄCHE TUN MIR
GUT UND DIE PERSPEKTIVE DIE WIR
ERARBEITEN, MOTIVIEREN MICH
DRANZUBLEIBEN. »

S. F., Bewohner



AUSGLEICH FINDEN IN SONNENERLEBNISSEN



«Fischen im Tessin- Zeit für mich»

S. G., Bewohner





*IN VERSCHIEDENEN ROLLEN
UND AUFGABEN, ERFÜLLT BEZIEHUNG
LEBEN.*

Bea Koller



*DURCH VIELSEITIGE ALLROUNDER-
AUFGABEN, BLEIBE ICH DYNAMISCH
UND AN DER BASIS.*

Silvio Koller



« *DIE NATÜRLICHE ART DES TEAMS,
DER FAMILIÄRE UMGANG UND MEINE
WIEDERENTDECKTEN RESSOURCEN,
WELCHE ICH IM ALLTAG KONTINUIERLICH
NUTZEN KONNTE, GABEN MIR ERNEUTEN
AUFSCHWUNG. DIE HOFFNUNG, WIEDER
EIGENSTÄNDIG WOHNEN ZU KÖNNEN, IST
ZURÜCKGEKEHRT.* »

D. D., Bewohner



UNSERE DREI DORF-ANLÄSSE

Ideen mit Herz

Mit unseren Produkten an der Dorf-Chilbi Büron.



Samstagsverkauf

Wir öffnen unser deltaLädeli und geniessen das Mittagessen auf unserem nostalgischen Raclette-Rechaud.



Gemeinsames Adventsfenster mit der politischen Gemeinde Büron

Wir pflegen Beziehungen bei vorweihnachtlichen Adventsdüften am 23. Dezember unter dem Thema «Einsamkeit im Advent».





STÄRNEBAZAR

Wir wurden von der reformierten Kirchengemeinde Oberentfelden angefragt, an ihrem Stärnebazar mit Brot, Zopf und unseren deltaLädeli-Artikeln mitzumachen. Diese Zeit der Beziehungspflege und Vernetzung, wie auch das praktische Engagement, belebte uns. Herzlichen Dank für diesen schönen Gemeinschaftsanlass und die Unterstützung.



VIELEN HERZLICHEN DANK

... für das wertvolle Jahr! Schön, dass wir miteinander leuchten und gemeinsam wachsen dürfen.

Highlights

- Team-Anlass mit Vorstand: «Gemeinsam auf Rädern»
- Mit unseren Bewohnenden Leben teilen und ihr Vertrauen in uns und unser Begleitangebot.
- Proaktive Zusammenarbeit mit Angehörigen, Fachstellen, Kunden usw.
- Hochzeitsfest unserer Mitarbeiterin Petra mit Wolfgang Schneider
- Drei gelungene Event-Ausstellungen mit unseren deltaLädli-Artikeln
- Strategische Planungen, wie auch Gebetszeiten

Dies waren für uns bedeutende und wunderbar verbindende Sonnenblumenmomente.

Silvio und Bea Koller, Co-Leitung



**« ICH ERLEBTE HIER EIN BEWEGTES JAHR
(ÜBERBRÜCKUNGSANGEBOT).
DIE MENSCHEN SIND MIR WICHTIG
GEWORDEN. MEIN GARTENWISSEN
WURDE GESCHÄTZT UND ICH
DURFTE KREATIVE ARBEITEN KENNEN
LERNEN, DIE MIR VERMEHRT FREUDE
BEREITETEN. »**

H. F., Bewohnerin

**« ICH BIN SCHON LÄNGER IM
DELTAHUUS, DIE GEMEINSCHAFT IST
SCHÖN. ICH LEBE GERNE HIER. »**

B. W., Bewohnerin

BELEGUNG 2022

674*

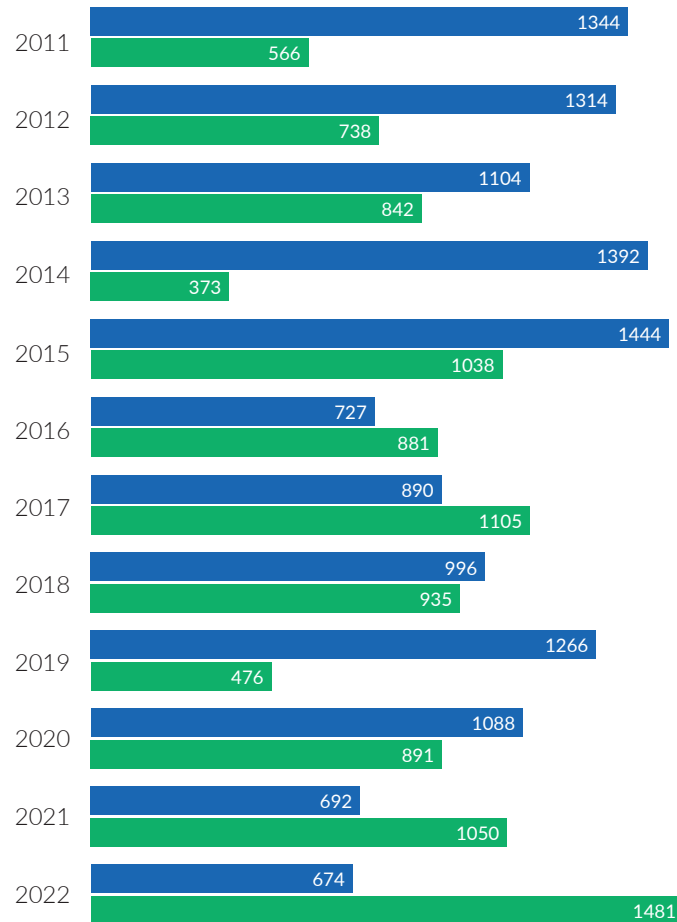
Frauen

1481*

Männer

Total: 2155 Belegtage

*in Tagen



Belegungstage: ■ Frauen ■ Männer

JAHRESRECHNUNG 2022

Bilanz	31.12.2022	Vorjahr
Umlaufvermögen	194 211	148 451
Anlagevermögen	4	4
Liegenschaft Büron	797 100	834 600
Total Aktiven	991 315	983 055
Kurzfristiges Fremdkapital	14 192	12 233
Privatdarlehen	300 000	300 000
Hypotheken	460 000	480 000
Eigenkapital	217 123	190 822
Total Passiven	991 315	983 055

Erfolgsrechnung	Jahr 2022	Vorjahr
Einnahmen Begleitetes Wohnen	298 848	224 729
Ertrag Dienstleistungen	23 903	27 440
Spenden Zuwendungen	56 373	57 256
Einnahmen Liegenschaft Büron	102 000	105 150
Sonstige Einnahmen	3 000	3 350
Total Einnahmen	484 124	417 925
Aufwendungen	452 237	452 807
Hypothekarzinsen	5 586	5 431
Ergebnis	26 301	- 40 313

GEMEINSAM EINEN WEITEREN SCHRITT NACH VORNE

Nachdem wir in den letzten drei Jahren einige strukturelle Veränderungen vorgenommen haben und vor allem in unsere personellen Ressourcen investierten, dürfen wir im Jahr 2022 wieder ein positives Jahresergebnis verzeichnen. Dies vor allem dank einer stabilen Aufwandentwicklung und deutlich höheren Einnahmen aus dem «Begleiteten Wohnen». Dies stimmt uns für die Zukunft zuversichtlich, auf dem richtigen Weg zu sein! Insbesondere sorgt das Arbeiten in der Tagesstruktur in unseren Werkräumen für ein vielseitiges Angebot unseres deltaLädli. Die Bewohnenden schätzen die Anerkennung der Kunden sehr. Schauen Sie doch wieder einmal bei uns herein. Unter dem Motto **«Ideen mit Herz verschenken – lass dich inspirieren und beraten»** finden Sie sicher etwas Passendes für Ihre Liebsten.

Vor allem freut uns auch, dass wir trotz einem wirtschaftlich schwierigen Jahr wieder Spenden auf dem Niveau des Vorjahres erhalten durften. Bei verschiedenen Veranstaltungen wird immer wieder für unser deltaHuus gesammelt – ein ganz herzliches Danke-

schön an alle Veranstalter und regelmässigen Gönner. Wir schätzen Ihre Treue sehr!

Ich freue mich auf das kommende Jubiläumsjahr 2023 mit vielen persönlichen Kontakten und Gesprächen anlässlich von unseren **25-Jahr-deltaHuus-Feierlichkeiten**.

Ivo Gerig

Finanzen



deltaHuus

Begleitetes Wohnen

Ein Zuhause mit Lebenshilfe

Bahnhofstrasse 12

6233 Büren

Telefon 041 922 11 33

info@deltahuus.ch

www.deltahuus.ch

Post-Verbindung

Postcheck-Konto:

60-339473-3



Save the Date!

Tag der offenen Tür
Samstag, 2. Sept. 2023
ab 10 Uhr

